

ANEXO N.º 5

*MAPAS DE LA CALIDAD DE LAS AGUAS
DEL RÍO ROCHA – AÑO 2011*

**MAPA DE LA CALIDAD DE LAS AGUAS
DEL RIO ROCHA A TRAVES DEL I.C.A.
AÑO 2011 DEL AREA DE ESTUDIO DE LA
AUDITORIA AMBIENTAL K2AP06M11**

Nota.- Los Límites Municipales son de uso referencial.

INDICE DE CALIDAD DEL AGUA (I.C.A.)

- Excelente
- Buena
- Media
- Mala
- Muy Mala

SIGNOS CONVENCIONALES

- Estaciones de Muestreo (1998)
- Río Maylanco y/o Rocha
- Ríos y/o Quebradas
- Residuos Sólidos
- Tramos Canalizados
- Lagunas y/o Lagos
- Antarrillado Industrial - Doméstico
- Límite de la Cuenca de Estudio
- Límite Municipios de la Cuenca de Estudio

ESCALA

1:65,000

NOTAS GENERALES

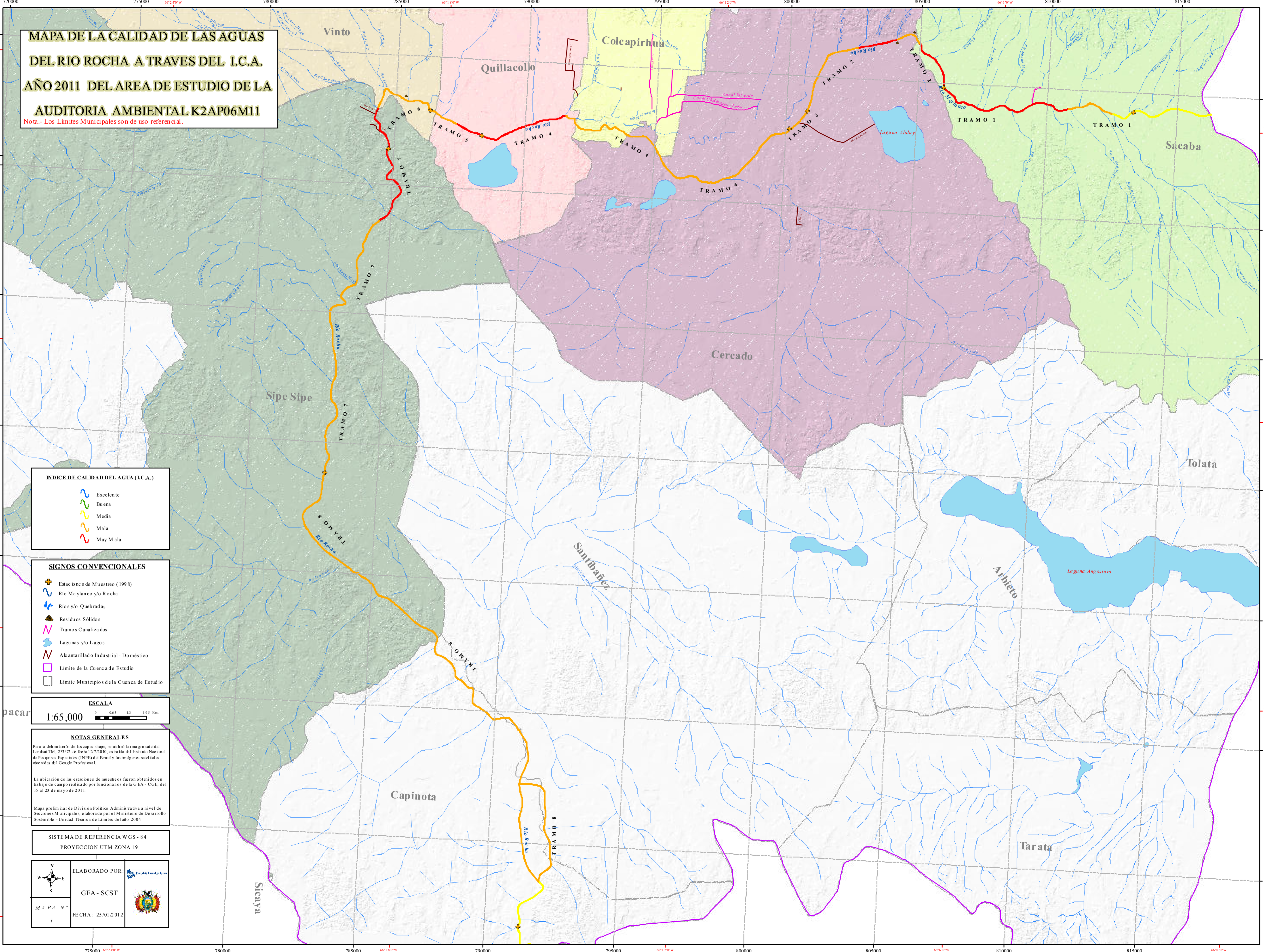
Para la definición de las capas shape, se utilizó la imagen satelital Landsat TM, 233/72, de fecha 12/7/2010, obtenida del Instituto Nacional de Pesquisas Espaciales (INPE) del Brasil y las imágenes satelitales obtenidas del Google Professional.

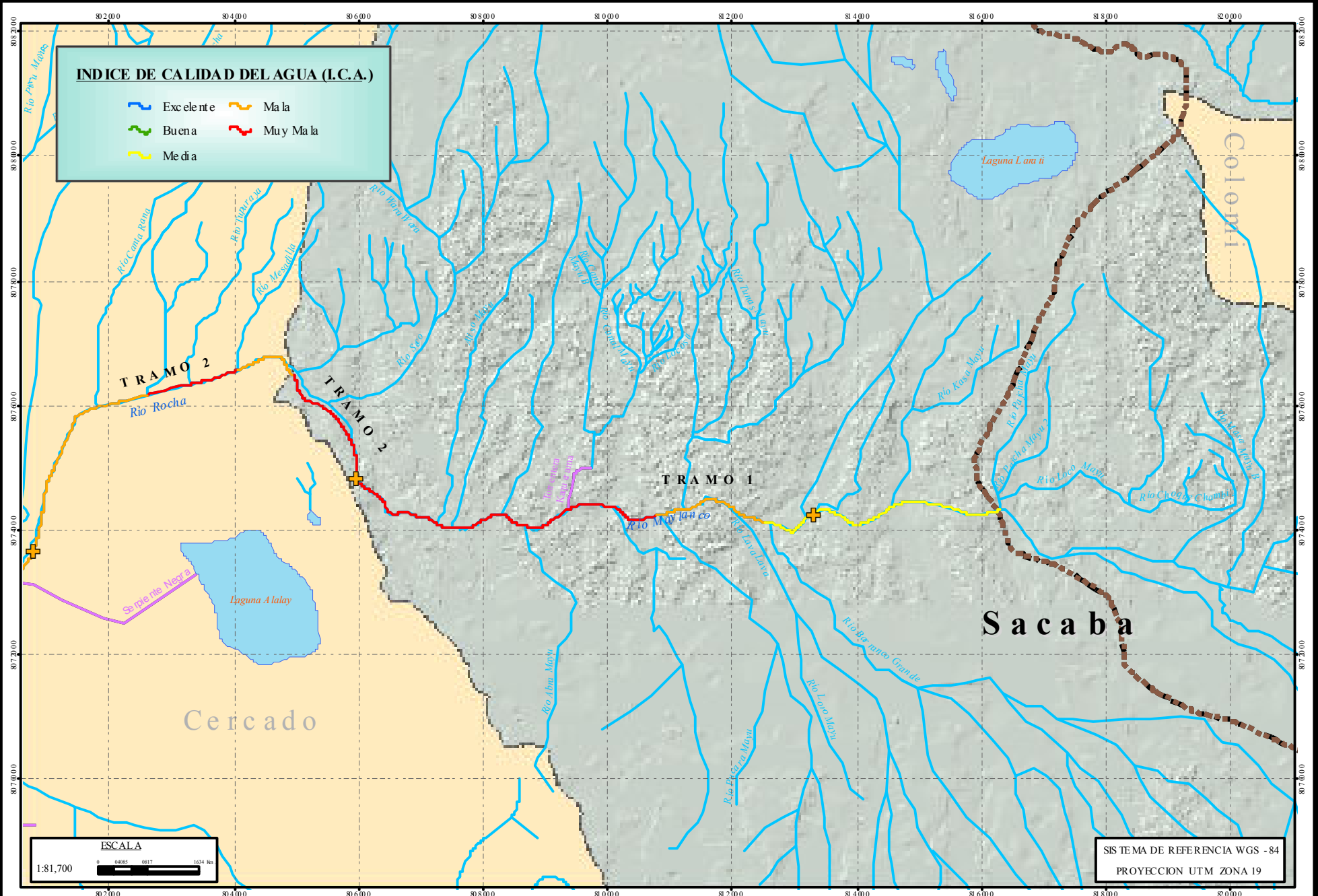
La ubicación de las estaciones de muestreo fueron obtenidos en trabajo de campo realizado por funcionarios de la GEA - CGE, del 16 al 20 de mayo de 2011.

Mapa preliminar de División Político-Administrativa a nivel de Secciones Municipales, elaborado por el Ministerio de Desarrollo Sostenible - Unidad Técnica de Límites del año 2004.

SISTEMA DE REFERENCIA WGS - 84
PROYECCION UTM ZONA 19

	ELABORADO POR:	
	GEA - SCST	
MAPA N°	FECHA: 25/01/2012	





INDICE DE CALIDAD DEL AGUA (I.C.A.)

	Excelente		Mala
	Buena		Muy Mala
	Me dia		

ESCALA

1:81,700

SISTEMA DE REFERENCIA WGS - 84
PROYECCION UTM ZONA 19

MAPA DE LA CALIDAD DE LAS AGUAS
DEL RIO ROCHA A TRAVES DEL
I.C.A. - AÑO 2011 MUNICIPIO SACABA

Nota: Los Límites Municipales son de uso referencial.

SIGNOS CONVENCIONALES

	Lagunas		Estaciones de Muestreo
	Canales		Ríos y Quebradas
	Límite Cuenca de Estudio		Límite Municipal

NOTAS GENERALES

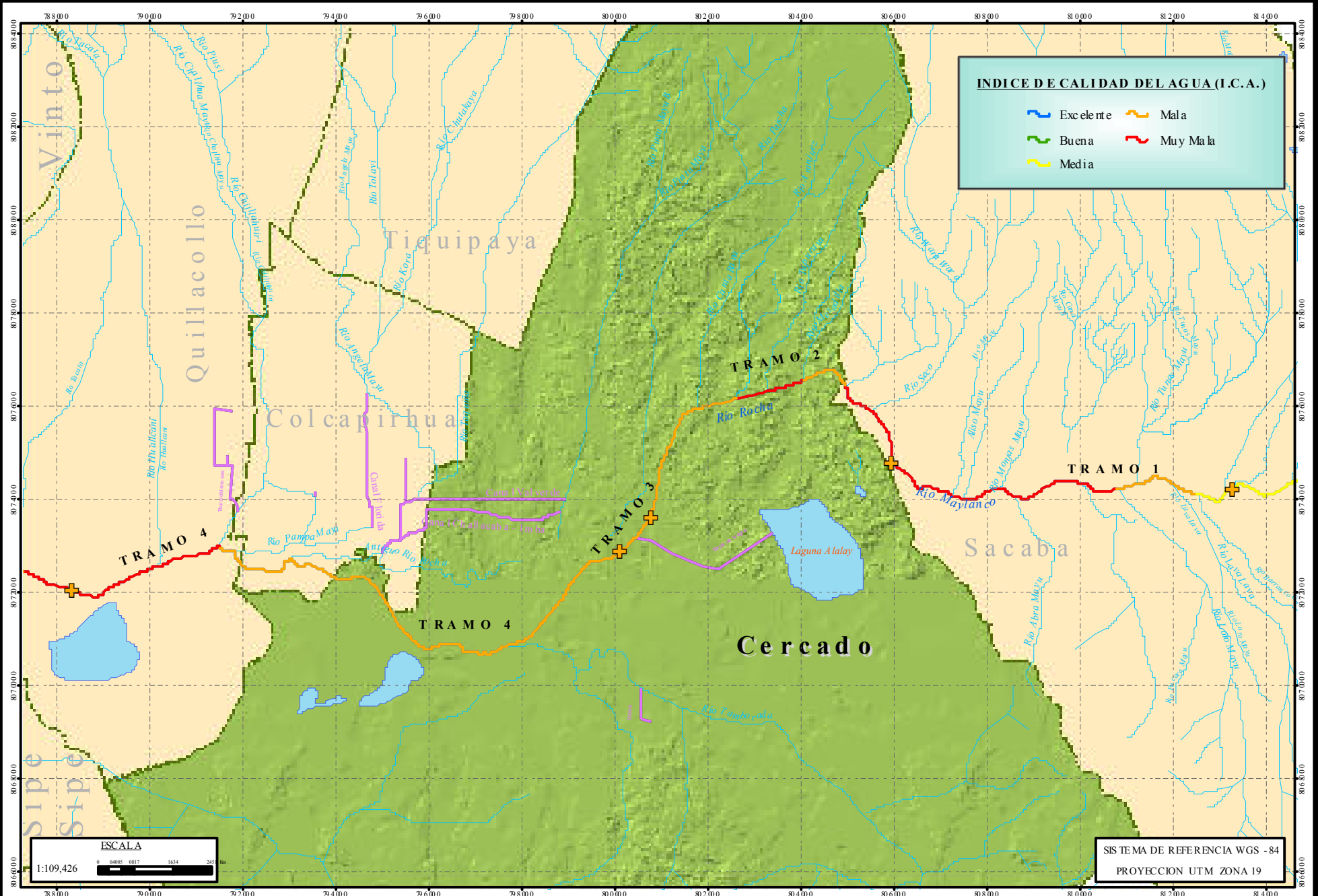
Para la delimitación de las cuencas se usó un tipo de imagen satelital de datos TM, 23572 de fecha 4/2/00, extraída del Archivo Nacional de Imágenes Especiales (INPE) del Brasil (imagen satelital) en el año 10 de mayo de 2011.

La ubicación de las estaciones de muestreo fueron obtenidas en el campo realizado por funcionarios de la GEA - GGE, del 16 al 20 de mayo de 2011.

Mapa preliminar de división Política Administrativa nivel de Secciones Municipales, elaborado por el Ministerio de Desarrollo Sostenible - Unidad Técnica de Límites del año 2004.

MAPA N°
2

ELABORADO POR:
GEA - SCST
FECHA: 24/01/2012



MAPA DE LA CALIDAD DE LAS AGUAS
DEL RIO ROCHA A TRAVES DEL
I.C.A. - AÑO 2011 MUNICIPIO CERCADO
Nota.- Los Límites Municipales son de uso referencial.

SGNOS CONVENCIONALES

- Lagunas
- Canales
- Límite Municipal
- Estaciones de Muestreo
- Ríos y Quebradas

NOTAS GENERALES

Para la delimitación de las capas shape, se utilizaron imágenes satelitales, aerofotogrametría, 250:72 de fecha 02/02/010, control de del 8 aéreo Nacional de Programación Especializadas (INPE) del Brasil y la imagen satelital es de 0,4 de Google Professional.

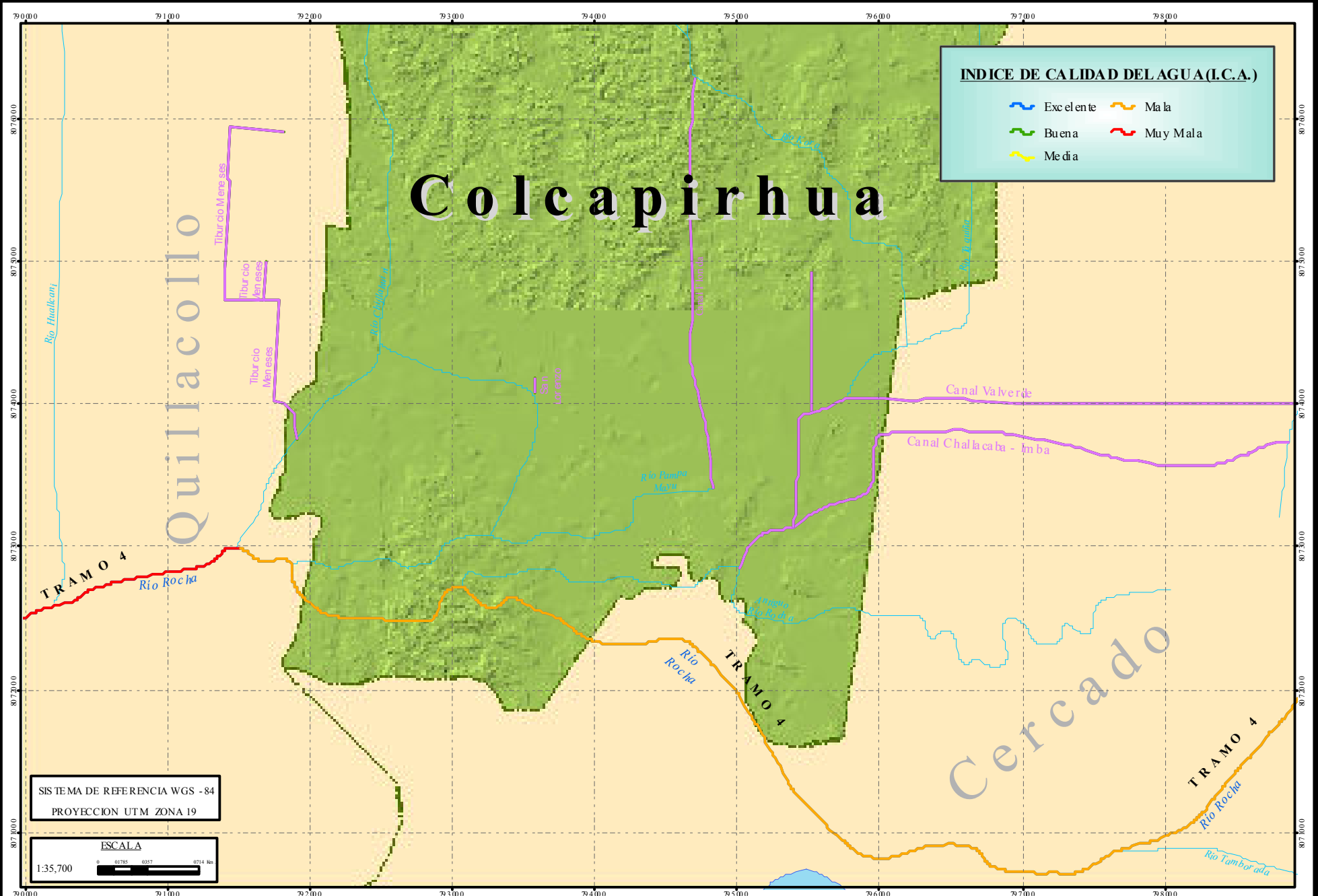
La ubicación de las estaciones de muestreo fueron obtenidas en tablas de campo realizado por funcionarios de GEA - CGE, del 16 al 20 de mayo de 2011.

Mapa preliminar de división Política Administrativa nivel de Secciones Municipales, elaborada por el Ministerio de Desarrollo Sostenible - Unidad Técnica de límites del año 2004.

MAPA N°
3

ELABORADO POR:
GEA - SCST
FECHA: 24/01/2012





**MAPA DE LA CALIDAD DE LAS AGUAS
DEL RIO ROCHA A TRAVES DEL I.C.A.
AÑO 2011 MUNICIPIO COLCAPIRHUA**

Nota - Los Límites Municipales son de uso referencial

SIGNOS CONVENCIONALES

- Lagunas
- Canales
- Límite Municipal
- Rios y Quebradas

NOTAS GENERALES

Para la delimitación de las capas shape, se utilizó la imagen satelital android TM, 23/7/2010 de fecha 6/32/010, extraída del sistema Nacional de Pesquias Espaciales (NPE) del Usability la imagen satelital con el uso de Google Professional.

Mapa preliminar de división Política Administrativa nivel de Secciones Municipales, elaborado por el Ministerio de Desarrollo Sostenible - Unidad Técnica de límites del año 2004.

MAPA N° 4

ELABORADO POR:
GEA - SCST
FECHA: 24/01/2012



Quillacollo

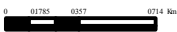
INDICE DE LACALIDAD DELAGUA(I.C.A.)

-  Excelente
-  Buena
-  Media
-  Mala
-  Muy Mala



ESCALA

1:35,700



SISTEMA DE REFERENCIA WGS - 84
PROYECCION UTM ZONA 19

MAPA DE LA CALIDAD DE LAS AGUAS

DEL RIO ROCHA A TRAVES DEL I.C.A.

AÑO 2011 MUNICIPIO QUILLACOLLO

SGNOS CONVENCIONALES

-  Lagos
-  Canales
-  Limite Municipal
-  Estaciones de Muestreo
-  Rios y Quebradas

NOTAS GENERALES

Para la delimitación de las cupas se usó la imagen satelital de fecha 23/72 de fecha 4/2/010, extraída del Sistema Nacional de Programas Espaciales (SNPE) del Brasil la imagen satelital es un © año 10 google Profesional.
La ubicación de las estaciones de muestreo fueron obtenidas en tab ap 4 campo realizado por funcionarios de GEA - CGE, del 16 al 20 de mayo de 2011.
Mapa preliminar de división Política Administrativa nivel de Secciones Municipales, elaborado por el Ministerio de Desarrollo Sostenible - Unidad Técnica de límites del año 2004.



MAPA N°

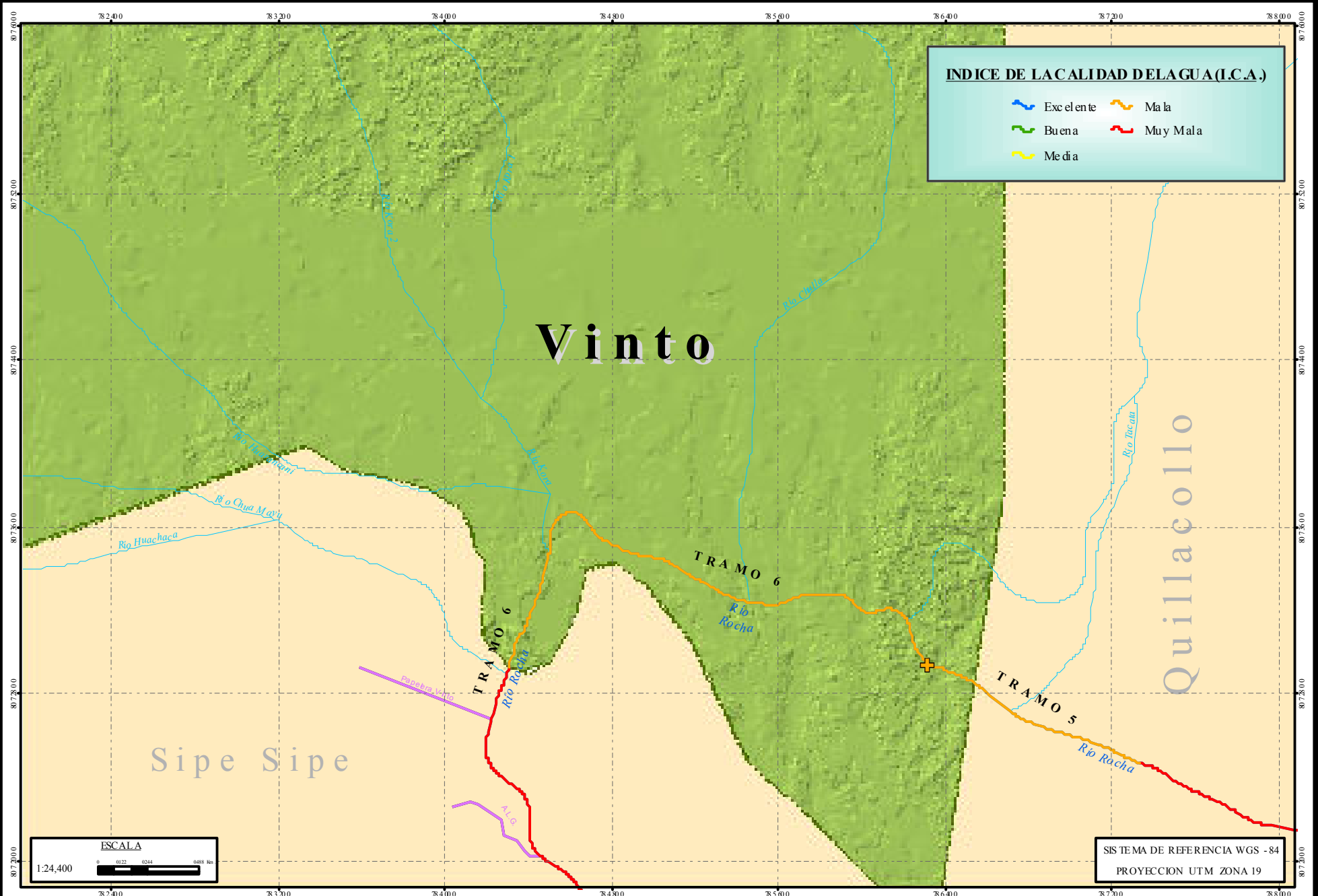
5

ELABORADO POR:

GEA - SCST

FECHA: 24/01/2012





INDICE DE LA CALIDAD DEL AGUA (I.C.A.)

	Excelente		Mala
	Buena		Muy Mala
	Medi a		

Vinto

Sipe Sipe

Quilla Collo

ESCALA

1:24,400

SISTEMA DE REFERENCIA WGS - 84
PROYECCION UTM ZONA 19

MAPA DE LA CALIDAD DE LAS AGUAS
DEL RIO ROCHA A TRAVES DEL
I.C.A. - AÑO 2011 MUNICIPIO VINTO

Nota: Los Limites Municipales son de uso referencial.

SIGNOS CONVENCIONALES

	Lagunas		Estaciones de Muestreo
	Canales		Ríos y/o Quebradas
	Limite Municipal		

NOTAS GENERALES

Para la delimitación de las capas shape, se utilizaron imágenes satelitales Landsat TM, 233 72 de fecha 02/02/2010, controlado del Instituto Nacional de Procesos Espaciales (INPE) del Brasil las imágenes satelitales en el uso Google Professional.

La ubicación de las estaciones de muestreo fueron obtenidas en tablas de campo realizado por funcionarios de la GEA - GGE, del 16 al 20 de mayo de 2011.

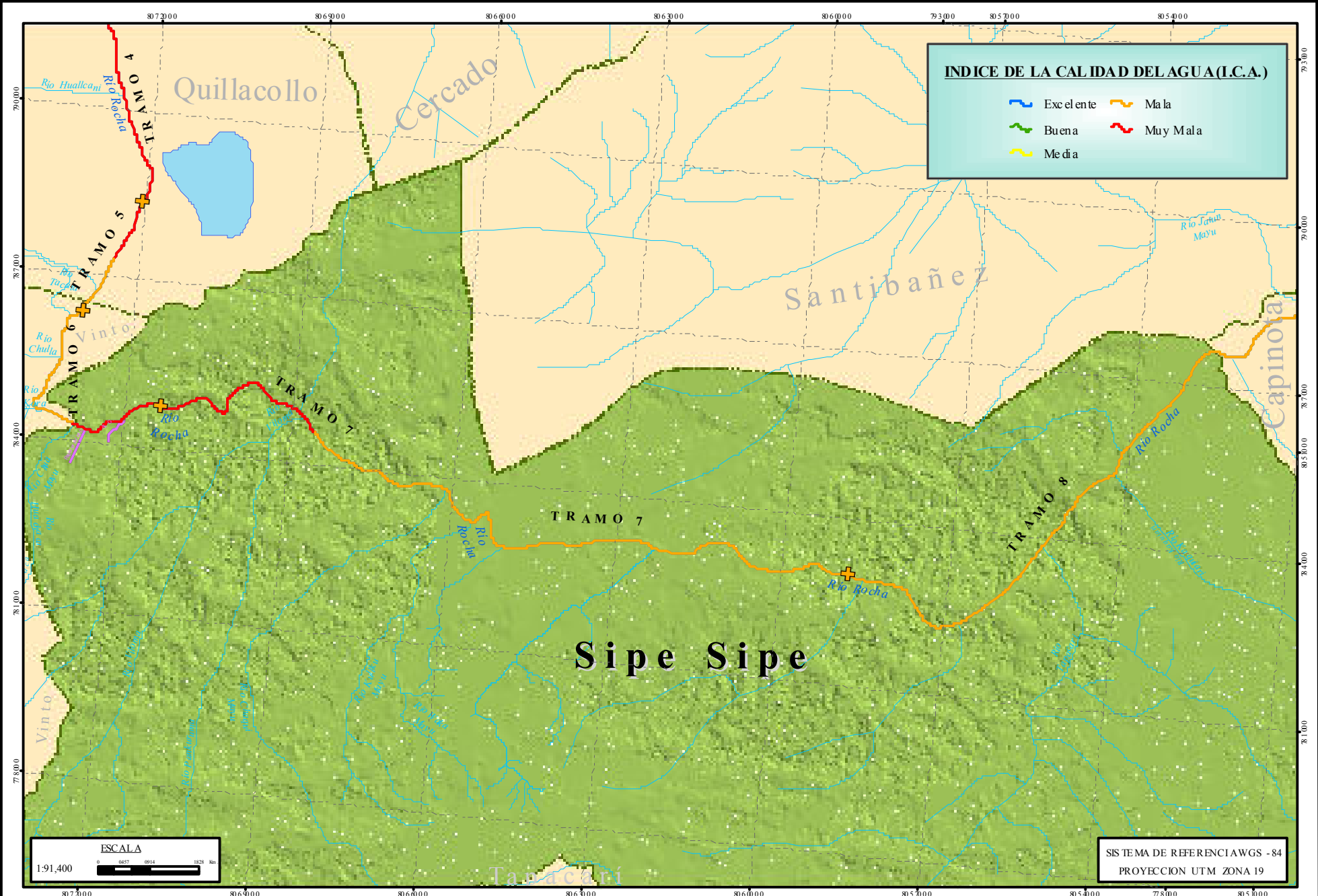
Mapa preliminar de división Política Administrativa nivel de Secciones Municipales, elaborado por el Ministerio de Desarrollo Sostenible - Unidad Técnica de límites del año 2004.

MAPA N°
6

ELABORADO POR:
GEA - SCST

FECHA: 24/01/2012

Comptroller General of the State



INDICE DE LA CALIDAD DEL AGUA (I.C.A.)

	Excelente		Mala
	Buena		Muy Mala
	Me dia		

ESCALA

1:91,400

SISTEMA DE REFERENCIA WGS - 84
PROYECCION UTM ZONA 19

**MAPA DE LA CALIDAD DE LAS AGUAS
DEL RIO ROCHA A TRAVES DEL
I.C.A. - AÑO 2011 MUNICIPIO SIPE SIPE**

Nota - Los Límites Municipales son de uso referencial.

SGN OS CONVENCIONALES

	Lagunas		Estaciones de Muestreo
	Canales		Ríos y Quebradas
	Límite Municipal		

NOTAS GENERALES

Para la delimitación de los cupos shape, se utilizaron imágenes satelitales Landsat TM, 23372 de fecha 0/02/00, extraídas del sitio Nacional de Programación Espacial (NPE) del Brasil las imágenes satelitales se usó el Google Professional.

La ubicación de las estaciones de muestreo fueron obtenidas en trabajos de campo realizados por funcionarios de la GEA - C.E. del 16 al 20 de mayo de 2011.

Mapa preliminar dividido en divisiones administrativas en la Sección 5 (Municipios), elaborado por el Ministerio de Desarrollo Sostenible - Unidad Técnica de Territorio del año 2004.

MAPA N°

7

ELABORADO POR:

GEA - SCST

FECHA: 24/01/2012

Control Ambiental General del Estado