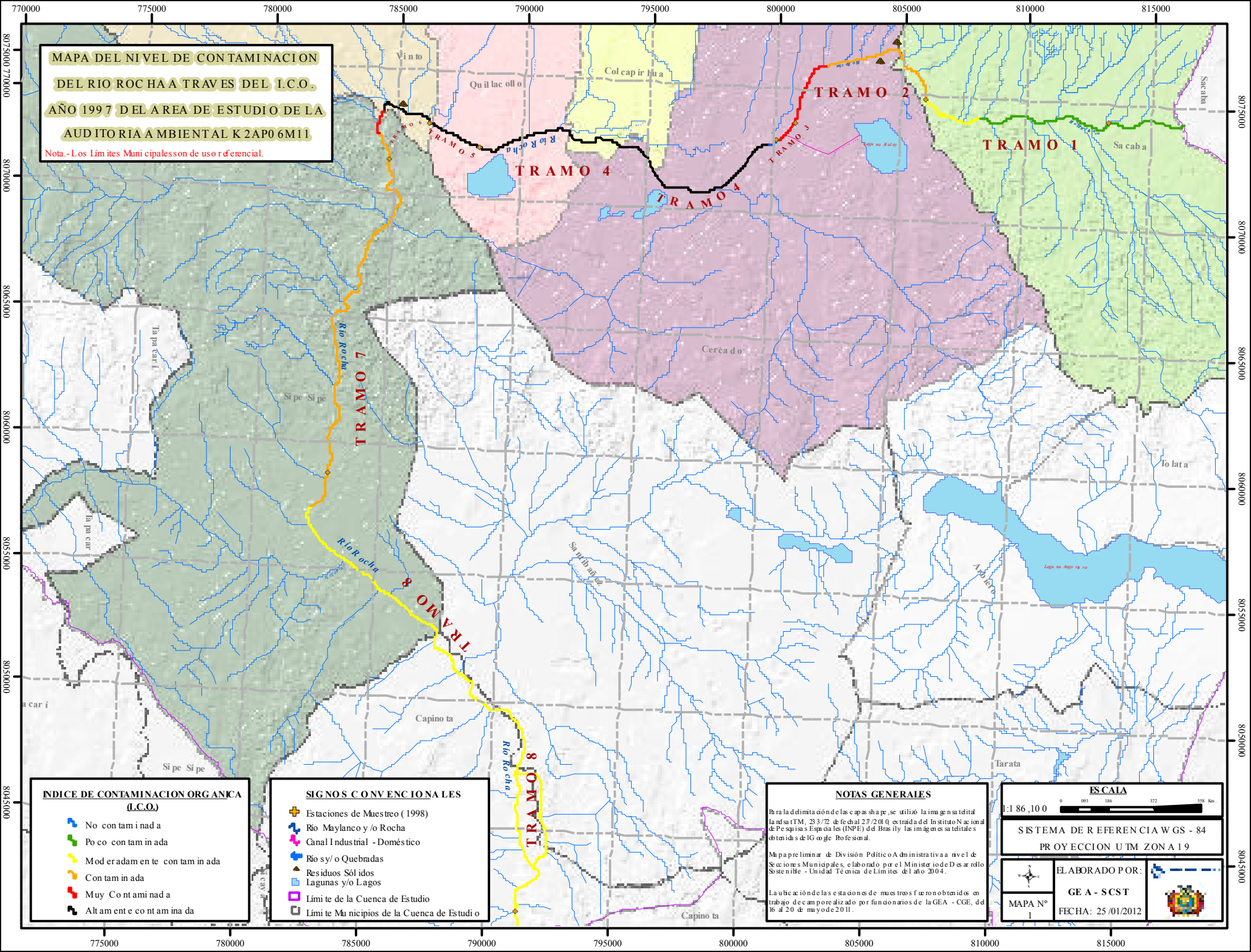


ANEXO N.º 6

*MAPAS DEL NIVEL DE CONTAMINACIÓN DEL
RÍO ROCHA
AÑOS 1997 y 2011*

MAPA DEL NIVEL DE CONTAMINACION DEL RIO ROCHA A TRAVES DEL I.C.O. AÑO 1997 DEL AREA DE ESTUDIO DE LA AUDITORIA AMBIENTAL K 2AP0 6M11

Nota.- Los Límites Municipales son de uso referencial.



INDICE DE CONTAMINACION ORGANICA (I.C.O.)

	No contaminada
	Poco contaminada
	Moderaamente contaminada
	Contaminada
	Muy Contaminada
	Altamente contaminada

SIGNOS CONVENCIONALES

	Estaciones de Muestreo (1998)
	Río Maylango y/o Rocha
	Canal Industrial - Doméstico
	Río sylvo Quebradas
	Residuos Sólidos
	Lagunas y/o Lagos
	Límite de la Cuenca de Estudio
	Límite Municipales de la Cuenca de Estudio

NOTAS GENERALES

Para la delimitación de las capas se utilizó la imagen satelital Landsat TM, 233/72 de fecha 27/2/00 extraída del Instituto Nacional de Pesquisas Espaciales (INPE) del Brasil y las imágenes satelitales obtenidas de Google Earth.

Mapa preliminar de División Política Administrativa nivel de Secciones Municipales, elaborado por el Ministerio de Desarrollo Sostenible - Unidad Técnica de Límites de 1 año 2004.

La ubicación de las estaciones de muestreo fueron obtenidas en trabajo de campo realizado por funcionarios de la GEA - CGE, del 16 al 20 de mayo de 2011.

ESCALA
1:186,100

0 693 136 372 558 Km.

SISTEMA DE REFERENCIA WGS - 84
PROYECCION UTM ZONA 19

ELABORADO POR:

GEA - SCST

MAPA N° 1

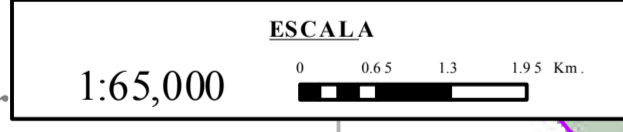
FECHA: 25/01/2012

**MAPA DEL NIVEL DE CONTAMINACION
DEL RIO ROCHA A TRAVES DEL I.C.O.
JUNIO 1997 DEL AREA DE ESTUDIO DE
LA AUDITORIA AMBIENTAL K2AP06M11**

Nota.- Los Límites Municipales son de uso referencial.

- INDICE DE CONTAMINACION ORGANICA (I.C.O.)**
- No contaminada
 - Poco contaminada
 - Moderadamente contaminada
 - Contaminada
 - Muy Contaminada
 - Azarosamente contaminada

- SIGNOS CONVENCIONALES**
- Estaciones de Muestreo (1998)
 - Río Maylanco y/o Rocha
 - Canal Industrial - Doméstico
 - Ríos y/o Quebradas
 - Residuos Sólidos
 - Lagunas y/o Lagos
 - Límite de la Cuenca de Estudio
 - Límite Municipios de la Cuenca de Estudio



NOTAS GENERALES

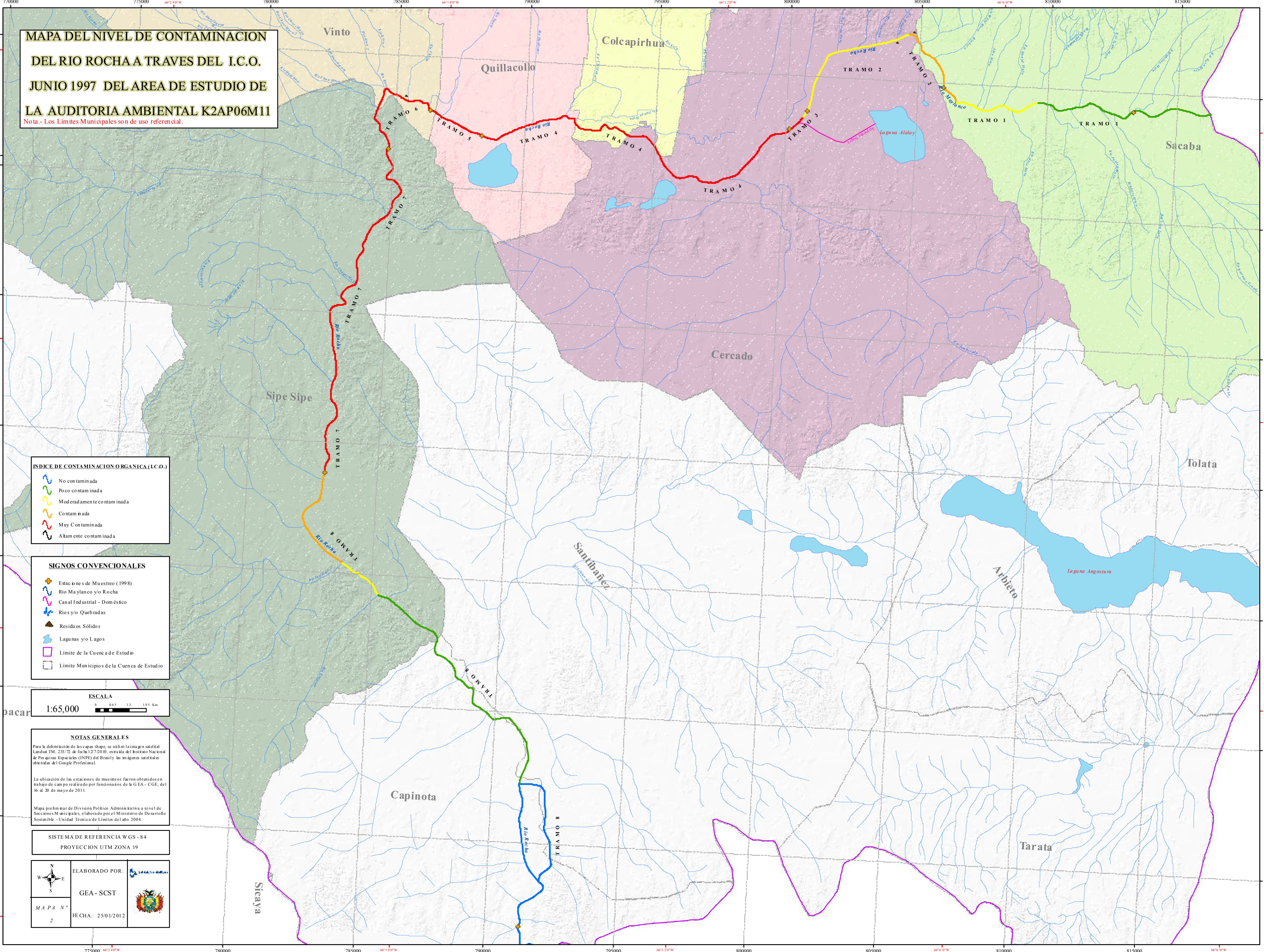
Para la definición de las capas shipe, se utilizó la imagen satelital Landsat TM, 233/72, de fecha 12/7/2010, obtenida del Instituto Nacional de Pesquisas Espaciales (INPE) del Brasil y las imágenes satelitales obtenidas del Google Professional.

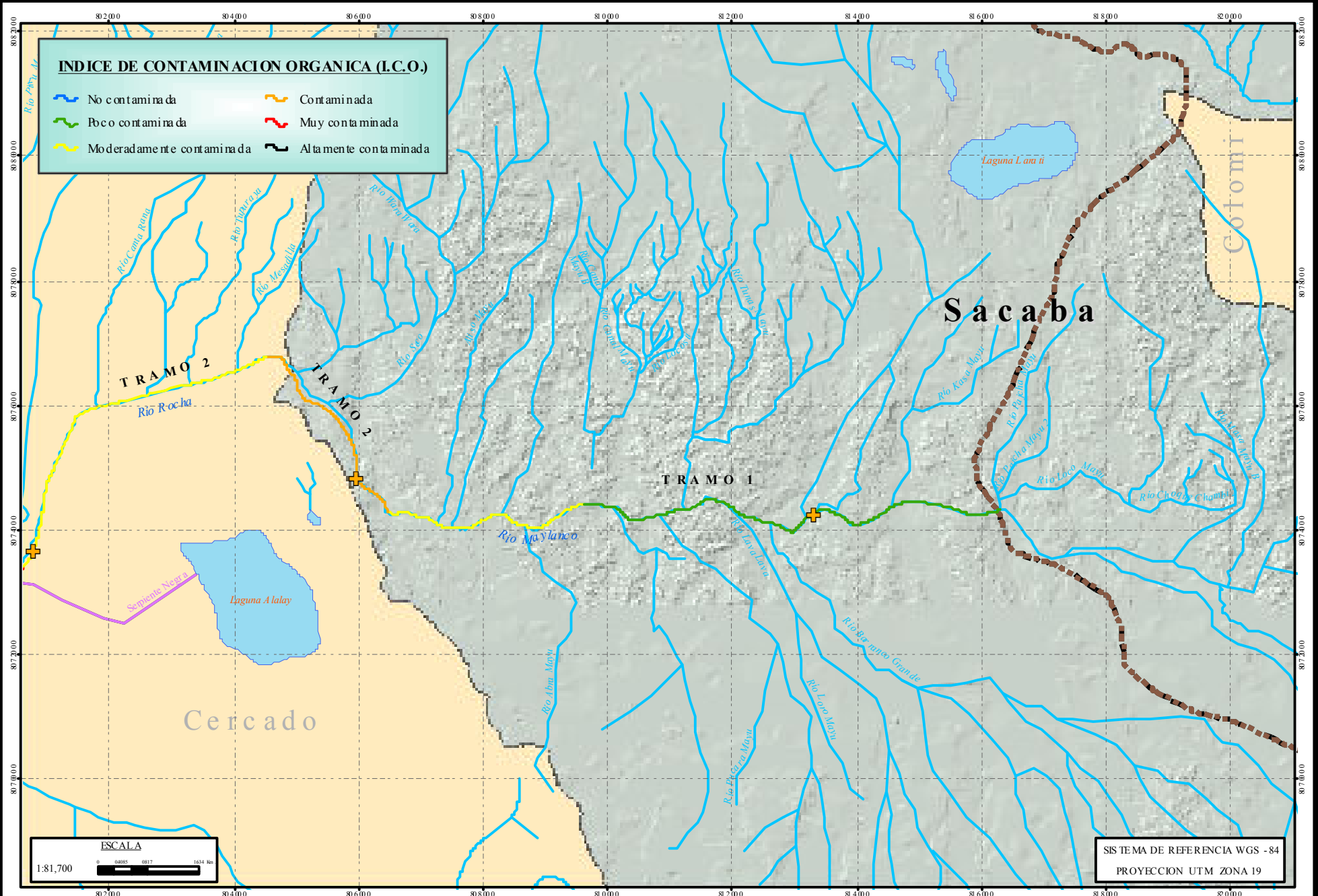
La ubicación de las estaciones de muestreo fueron obtenidos en trabajo de campo realizado por funcionarios de la GEA - CGE, del 16 al 20 de mayo de 2011.

Mapa preliminar de División Político-Administrativa a nivel de Secciones Municipales, elaborado por el Ministerio de Desarrollo Sostenible - Unidad Técnica de Límites del año 2004.

**SISTEMA DE REFERENCIA WGS - 84
PROYECCION UTM ZONA 19**

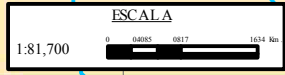
	ELABORADO POR:	
	GEA - SCST	
M A P A N°	FECHA: 25/01/2012	
2		





INDICE DE CONTAMINACION ORGANICA (I.C.O.)

- No contaminada
- Poco contaminada
- Moderadamente contaminada
- Contaminada
- Muy contaminada
- Altamente contaminada



SISTEMA DE REFERENCIA WGS - 84
PROYECCION UTM ZONA 19

MAPA DEL NIVEL DE CONTAMINACION DEL RIO ROCHA ATRAVES DEL I.C.O. - JUNIO 1997 EN EL MUNICIPIO SACABA
Nota: Los Límites Municipales son de uso referencial.

- SGNOS CONVENCIONALES**
- Cana Industrial - Doméstico
 - Límite Municipal
 - Límite Cuenca de Estudio
 - + Estaciones de Muestreo
 - Río y/o Quebradas
 - Lagos

NOTAS GENERALES

Para la delimitación de las cuencas se utilizó imágenes satelitales de la TM, 23572 de fecha 02/01/00, extraídas del Sistema Nacional de Pesquisas Espaciales (INPE) del Brasil (imagen satelitales en el año 1999) Profesional.

La ubicación de las estaciones de muestreo fueron obtenidas en tablas de campo realizado por funcionarios de la GEA - GGE, del 16 al 20 de mayo de 2011.

Mapa preliminar de división Política Administrativa nivel de Secciones Municipales, elaborado por el Ministerio de Desarrollo Sostenible - Unidad Técnica de límites del año 2004.

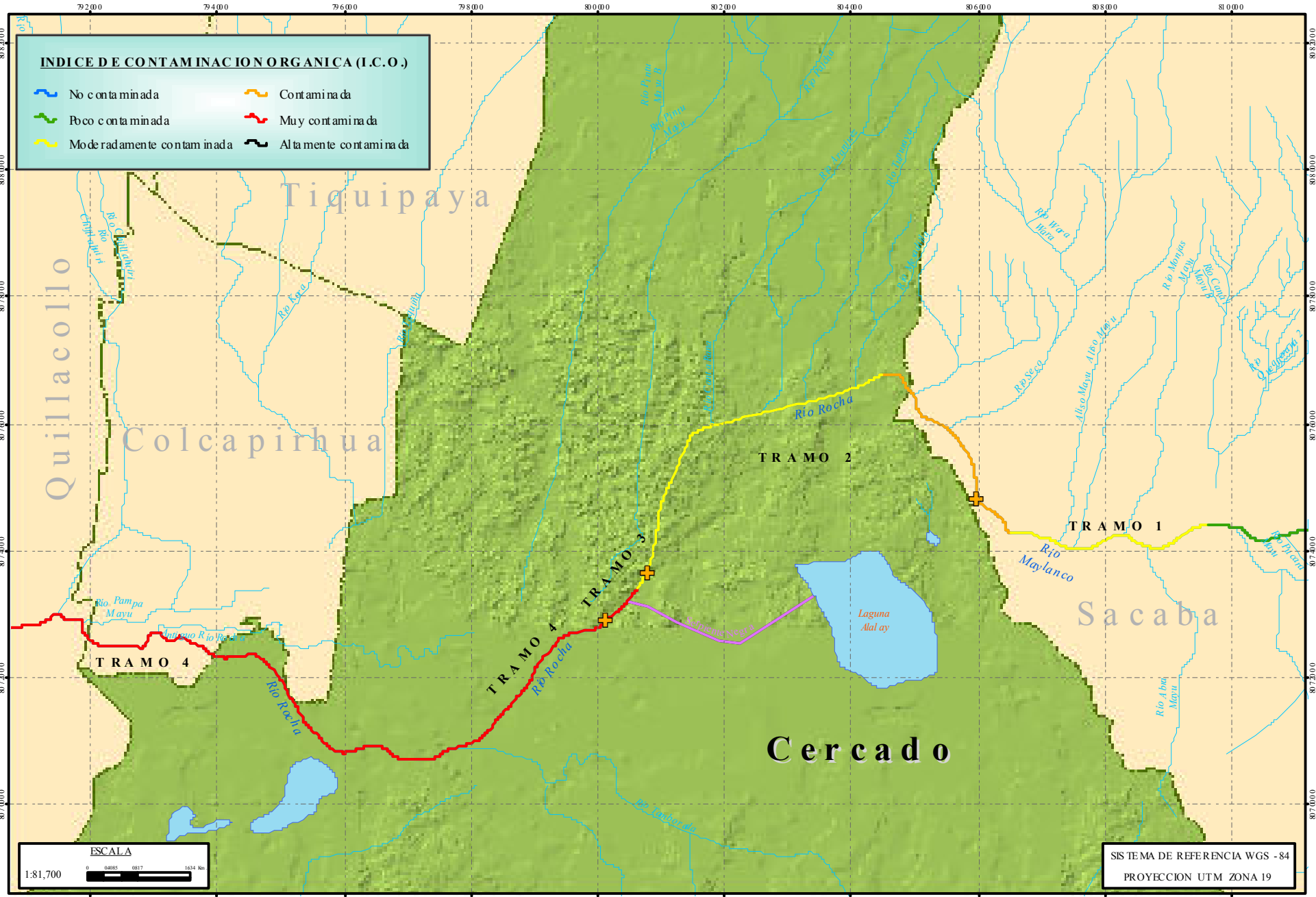
MAPA N° 3

ELABORADO POR:
GEA - SCST
FECHA: 25/01/2012








INDICE DE CONTAMINACION ORGANICA (I.C.O.)

-  No contaminada
-  Poco contaminada
-  Moderadamente contaminada
-  Contaminada
-  Muy contaminada
-  Altamente contaminada



SISTEMA DE REFERENCIA WGS - 84
PROYECCION UTM ZONA 19

MAPA DEL NIVEL DE CONTAMINACION DEL RIO ROCHA ATRAVES DEL I.C.O. - JUNIO 1997 EN EL MUNICIPIO CERCADO
Nota.- Los Límites Municipales son de uso referencial.

- #### SIGNOS CONVENCIONALES
-  Canal Industrial - Doméstico
 -  Estaciones de Muestreo
 -  Lagos
 -  Límite Municipal
 -  Ríos y Quebradas

NOTAS GENERALES

Para la delimitación de las capas shape, se utilizó la imagen satelital anadart TM, 23372 de fecha 02/01/00, extraída del Sistema Nacional de Programación Especial INPE del Brasil la imagen satelital es un 0 de año 10 según Profesional.

La ubicación de las estaciones de muestreo fueron obtenidas en tablas de campo realizado por funcionarios de la GEA - GGE, del 16 al 20 de mayo de 2011.

Mapa preliminar de división Política Administrativa nivel de Secciones Municipales, elaborado por el Ministerio de Desarrollo Sostenible - Unidad Técnica de límites del año 2004.









M A P A N °
4

ELABORADO POR:
GEA - SCST
FECHA: 25/01/2012






INDICE DE CONTAMINACION ORGANICA (I.C.O.)

 No contaminada	 Contaminada
 Poco contaminada	 Muy contaminada
 Moderadamente contaminada	 Altamente contaminada

SISTEMA DE REFERENCIA WGS - 84
PROYECCION UTM ZONA 19


ESCALA
1:35,700




MAPA DEL NIVEL DE CONTAMINACION DEL RIO ROCHA A TRAVES DEL I.C.O. - JUNIO 1997 EN EL MUNICIPIO COLCAPIRHUA

Nota: - Los Límites Municipales son de carácter técnico.

SEÑOS CONVENCIONALES

 Límite Municipal

 Río y/o Quebradas

NOTAS GENERALES

Para la delimitación de las capas shape, se utilizó imágenes satelitales UTM, 23Q 72 de fecha 6/32/010, corada del Instituto Nacional de Pesquisas Espaciales (INPE) del Wastly Imagemre satelitales en 6 abril 10 Google Professional.

Mapa preliminar de división Político-administrativa nivel de Secciones Municipales, elaborado por el Ministerio de Desarrollo Sostenible - Unidad Técnica de Límites del año 20 04.



MAPA N°
5

ELABORADO POR:
GEA - SCST

FECHA: 25/01/2012



INDICE DE CONTAMINACION ORGANICA (I.C.O.)

-  No contaminada
-  Poco contaminada
-  Moderadamente contaminada
-  Contaminada
-  Muy contaminada
-  Altamente contaminada

Quillacollo



ESCALA

1:35,700

SISTEMA DE REFERENCIA WGS - 84
PROYECCION UTM ZONA 19

MAPA DEL NIVEL DE

CONTAMINACION DEL RIO ROCHA

ATRAVES DEL I.C.O. - JUNIO 1997

EN EL MUNICIPIO QUILLACOLLO

Nota - Los Límites Municipales son de uso referencial.

SIGNOS CONVENCIONALES

-  Lugares
-  Límite Municipal
-  Estaciones de Muestreo
-  Río y Quebradas

NOTAS GENERALES

Para la delimitación de las cupas se usó la imagen satelital de fecha 23/72 de fecha 4/02/00, extraída del Archivo Nacional de Programas Espaciales INPE del Brasil la imagen satelital es un © de Google Profesional.
La ubicación de las estaciones de muestreo fueron obtenidas en tablas de campo realizado por funcionarios de la GEA - CGE, del 6 al 20 de mayo de 2011.
Mapa preliminar de división Política Administrativa nivel de Secciones Municipales, elaborado por el Ministerio de Desarrollo Sostenible - Unidad Técnica de límites del año 2004.



MAPA N°
6

ELABORADO POR:

GEA - SCST

FECHA: 25/01/2012



Comunidad General del Estado

INDICE DE CONTAMINACION ORGANICA (I.C.O.)

-  No contaminada
-  Poco contaminada
-  Moderadamente contaminada
-  Contaminada
-  Muy contaminada
-  Altamente contaminada

Vinto

Quillacollo


Sipe Sipe

TRAMO 6

TRAMO 6

TRAMO 5

ESCALA
1:24,400







SISTEMA DE REFERENCIA WGS - 84
PROYECCION UTM ZONA 19

MAPA DEL NIVEL DE CONTAMINACION DEL RIO ROCHA ATRAVES DEL I.C.O. - JUNIO 1997 EN EL MUNICIPIO VINTO

Nota: Los Límites Municipales son de uso referencial.

SIGNOS CONVENCIONALES

-  Lagos
-  Límite Municipal
-  Estaciones de Muestreo
-  Río y/o Quebradas

NOTAS GENERALES

Para la delimitación de las capas shape, se utilizaron imágenes satelitales Landsat TM, 233 72 de fecha 02/02/2000, extraídas del Archivo Nacional de Procesos Espaciales ENPE del Brasil las imágenes satelitales en el uso Google Professional.

La ubicación de las estaciones de muestreo fueron obtenidas en tablas de campo realizado por funcionarios de la GEA - GGE, del 16 al 20 de mayo de 2011.

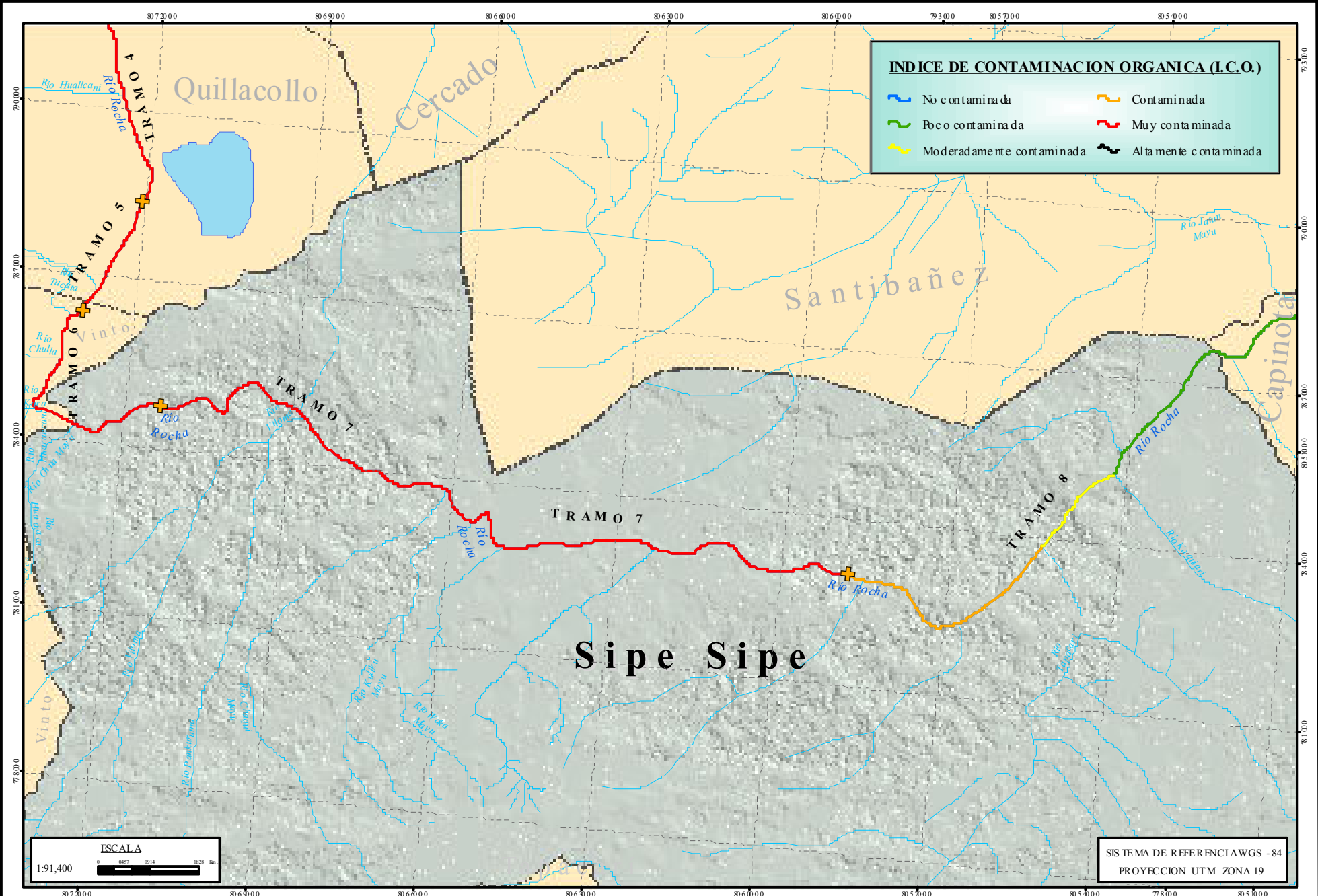
Mapa preliminar de división Política Administrativa nivel de Secciones Municipales, elaborado por el Ministerio de Desarrollo Sostenible - Unidad Técnica de límites del año 2004.


MAPA N° 7

ELABORADO POR:
GEA - SCST
FECHA: 25/01/2012



GOBIERNO DE COCHABAMBA
SECRETARÍA DE GESTIÓN AMBIENTAL Y TERRITORIO



INDICE DE CONTAMINACION ORGANICA (I.C.O.)

	No contaminada		Muy contaminada
	Bajo contaminada		Altamente contaminada
	Moderadamente contaminada		

ESCALA

1:91,400

0 0457 0914 1828 Km

SISTEMA DE REFERENCIA WGS - 84
PROYECCION UTM ZONA 19

MAPA DEL NIVEL DE CONTAMINACION DEL RIO ROCHA A TRAVES DEL I.C.O. - JUNIO 1997 EN EL MUNICIPIO SIPE SIPE

Nota: Los Límites Municipales son de uso referencial.

SIGNOS CONVENCIONALES

	Lagunas		Estaciones de Muestreo
	Límite Municipal		Ríos y Quebradas

NOTAS GENERALES

Para la delimitación de los capes shape, se utilizó la imagen satelital Landsat TM, 23372 de fecha 0/02/00, extraída del Sistema Nacional de Programación Espacial (SNPE) del Inasí, la imagen satelital se usó el Google Professional.

La ubicación de las estaciones de muestreo fueron obtenidas en trabajos de campo realizados por funcionarios de la GEA - CCE, del 16 al 20 de mayo de 2001.

Mapa preliminar editado por el Ministerio de Desarrollo Sostenible - Unidad Técnica de Inventario del año 2004.

MAPA N°
8

ELABORADO POR:
GEA - SCST
FECHA: 25/01/2012

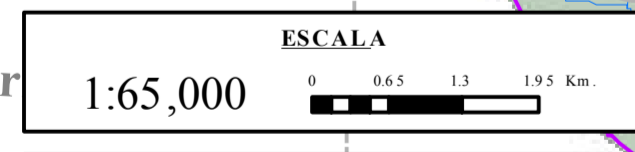
Coordinación General de Medio Ambiente

**MAPA DEL NIVEL DE CONTAMINACION
DEL RIO ROCHA A TRAVES DEL I.C.O.
AÑO 2011 DEL AREA DE ESTUDIO DE LA
AUDITORIA AMBIENTAL K2AP06M11**

Nota.- Los Límites Municipales son de uso referencial.

- INDICE DE CONTAMINACION ORGANICA (I.C.O.)**
- No contaminada
 - Poco contaminada
 - Moderadamente contaminada
 - Contaminada
 - Muy Contaminada
 - Altamente contaminada

- SIGNOS CONVENCIONALES**
- Estaciones de Muestreo (1998)
 - Río Maylanco y/o Rocha
 - Ríos y/o Quebradas
 - Residuos Sólidos
 - Tramos Canalizados
 - Lagunas y/o Lagos
 - Antarrillado Industrial - Doméstico
 - Límite de la Cuenca de Estudio
 - Límite Municipios de la Cuenca de Estudio



NOTAS GENERALES

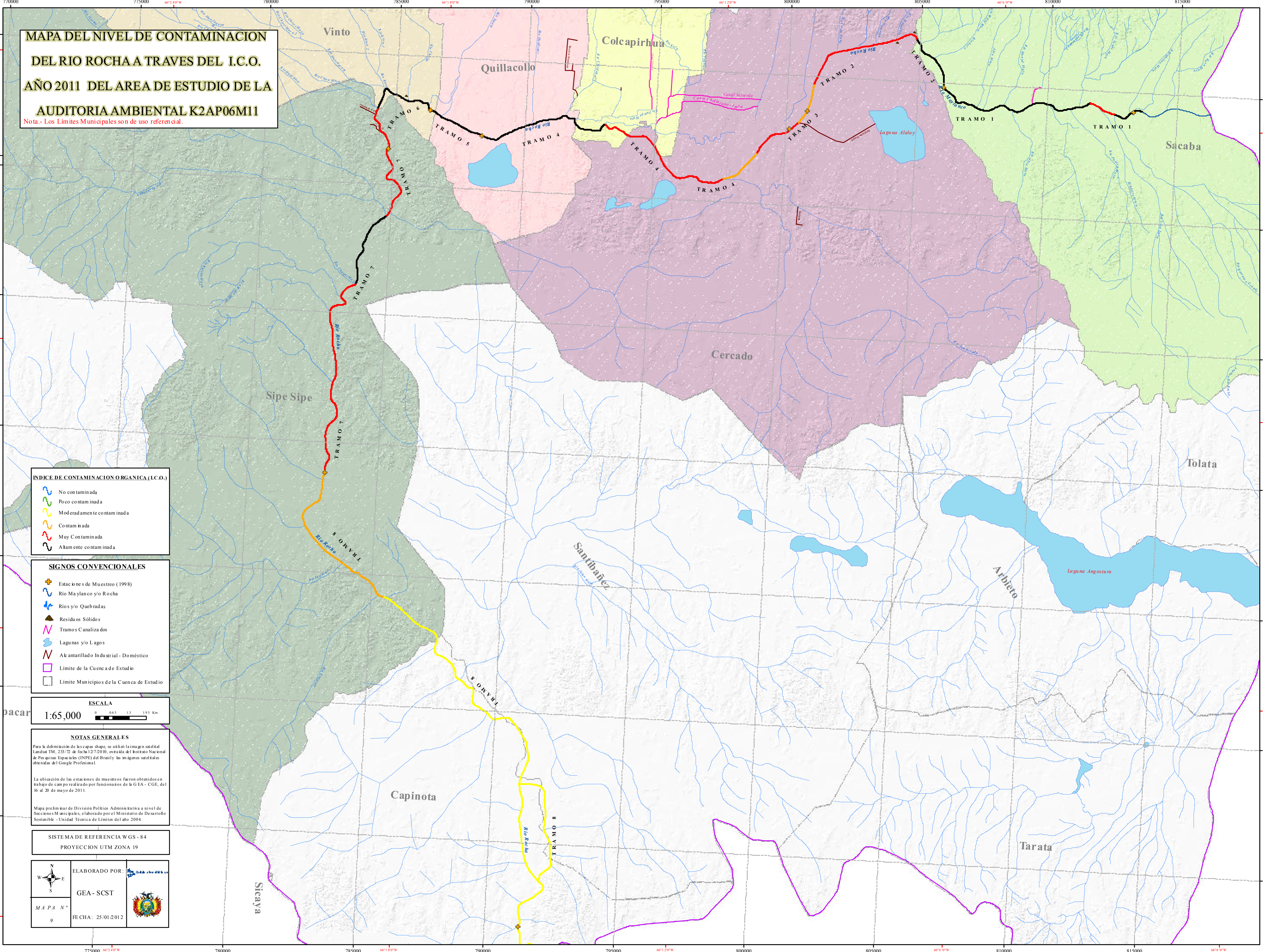
Para la delimitación de las capas shape, se utilizó la imagen satelital Landsat TM, 23372, de fecha 12/7/2010, obtenida del Instituto Nacional de Pesquisas Espaciales (INPE) del Brasil y las imágenes satelitales obtenidas del Google Professional.

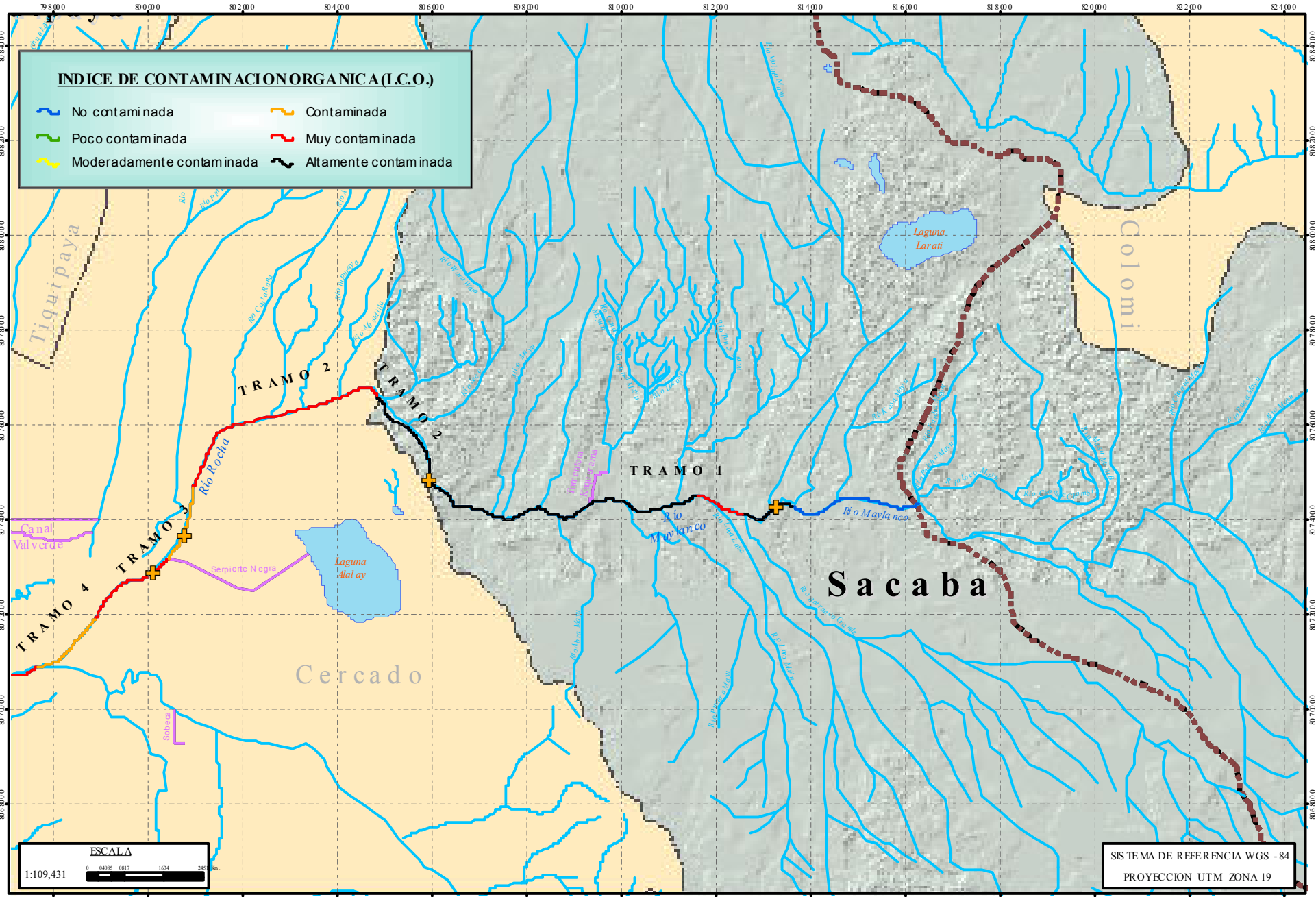
La ubicación de las estaciones de muestreo fueron obtenidos en trabajo de campo realizado por funcionarios de la GEA - CGE, del 16 al 20 de mayo de 2011.

Mapa preliminar de División Político-Administrativa a nivel de Secciones Municipales, elaborado por el Ministerio de Desarrollo Sostenible - Unidad Técnica de Límites del año 2004.

**SISTEMA DE REFERENCIA WGS - 84
PROYECCION UTM ZONA 19**

 W E N S	ELABORADO POR:	
	GEA - SCST	
MAPA N° 9	FECHA: 25/01/2012	





MAPA DEL NIVEL DE CONTAMINACION DEL RIO ROCHA ATRAVES DEL I.C.O. - AÑO 2011 EN EL MUNICIPIO SACABA

Nota: Los Límites Municipales son de uso referencial.

- SGNOS CONVENCIONALES**
- Lagos
 - Canales
 - Limite Cuenca de Estudio
 - Limite Municipal
 - Estaciones de Muestreo
 - Rios y Quebradas

NOTAS GENERALES

Para la delimitación de las cuencas se utilizó la imagen satelital anadot TM, 23572 de fecha 02/01/01, extraída del sistema Nacional de Pesquisas Espaciales (INPE) del Brasil la imagen satelital es en el año 10/01/01.

La ubicación de las estaciones de muestreo fueron obtenidas en tablas de campo realizado por funcionarios de la GEA - GGE del 6 al 20 de mayo de 2011.

Mapa preliminar de división Política Administrativa nivel de Secciones Municipales, elaborado por el Ministerio de Desarrollo Sostenible - Unidad Técnica de límites del año 2004.

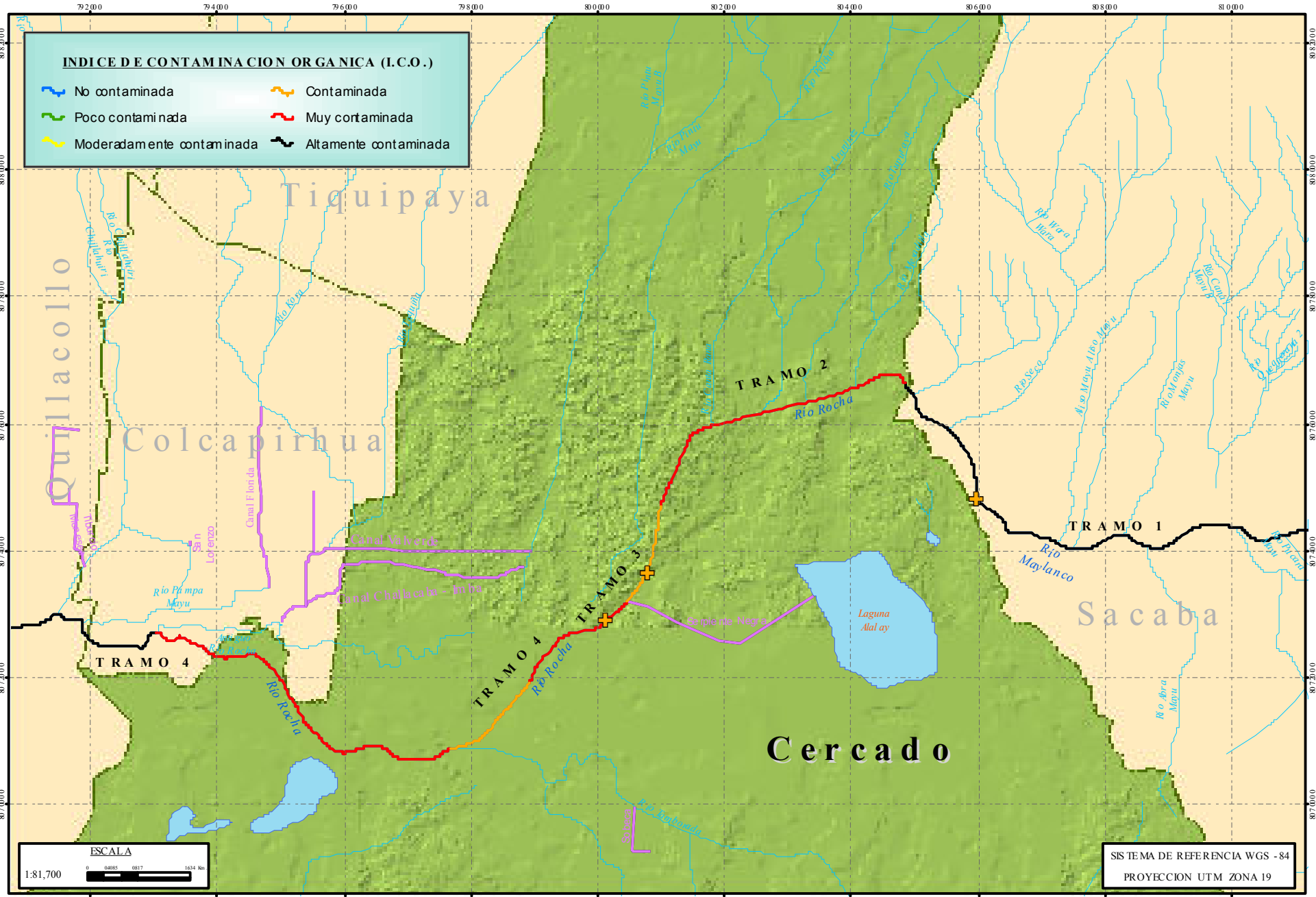
MAPA N° 10

ELABORADO POR:
GEA - SCST
FECHA: 20/01/2012

SISTEMA DE REFERENCIA WGS - 84
PROYECCION UTM ZONA 19

INDICE DE CONTAMINACION ORGANICA (I.C.O.)






-  No contaminada
-  Poco contaminada
-  Moderadamente contaminada
-  Contaminada
-  Muy contaminada
-  Altamente contaminada



SISTEMA DE REFERENCIA WGS - 84
PROYECCION UTM ZONA 19

MAPA DEL NIVEL DE CONTAMINACION DEL RIO ROCHA ATRAVES DEL I.C.O.- AÑO 2011 EN EL MUNICIPIO CERCADO

Nota.- Los Límites Municipales son de uso referencial.

- SGNOS CONVENCIONALES**
-  Lagos
 -  Canales
 -  Limite Municipal
 -  Estaciones de Muestrero
 -  Rios y/o Quebradas

NOTAS GENERALES

Para la delimitación de los cupos se usó la imagen satelital a color TM, 23572 de fecha 02/01/01, extraída del Sistema Nacional de Programación Espaciales (INPE) del Brasil la imagen satelital es de año 10 según Profesional.

La ubicación de las estaciones de muestra fueron obtenidas en trabajo de campo realizado por funcionarios de la GEA - GGE, del 16 al 20 de mayo de 2011.

Mapa preliminar de división Política Administrativa nivel de Secciones Municipales, elaborado por el Ministerio de Desarrollo Sostenible - Unidad Técnica de límites del año 2004.



MAPA N°
11

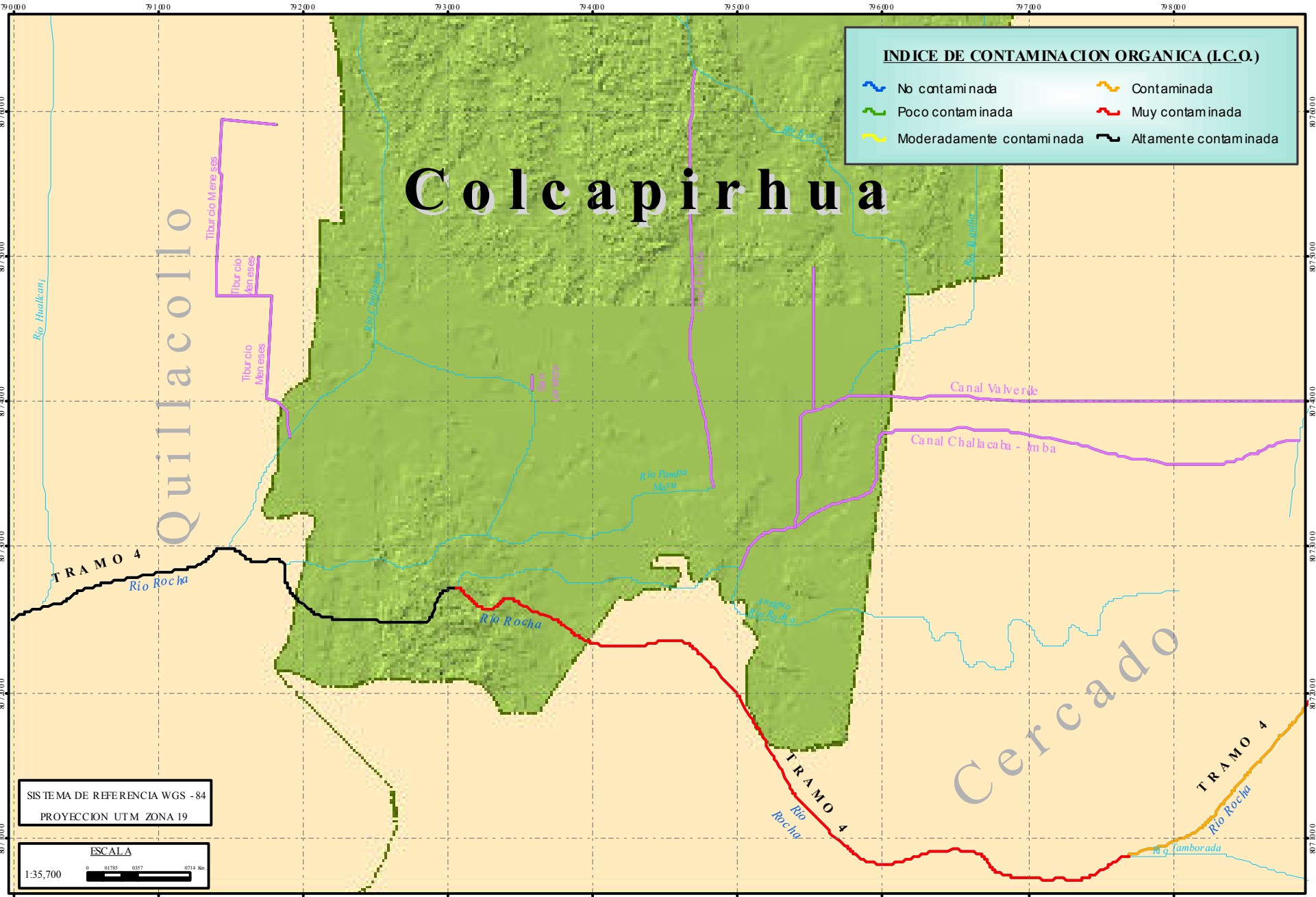
ELABORADO POR:
GEA - SCST
FECHA: 20/01/2012



Colcapirhua

INDICE DE CONTAMINACION ORGANICA (I.C.O.)

	No contaminada		Contaminada
	Poco contaminada		Muy contaminada
	Moderadamente contaminada		Altamente contaminada



SISTEMA DE REFERENCIA WGS -84
PROYECCION UTM ZONA 19

ESCALA
1:35,700

MAPA DEL NIVEL DE CONTAMINACION DEL RIO ROCHA ATRAVES DEL I.C.O. - AÑO 2011 EN EL MUNICIPIO COLCAPIRHUA

Nota: Los Límites Municipales son de carácter preliminar.

SIGNOS CONVENCIONALES

	Lagunas		Límite Municipal
	Canales		Rio y/o Quebradas

NOTAS GENERALES

Para la delimitación de las capas shape, se utilizó imágenes satelitales Landsat TM, 233 72 de fecha 6/32/010, corada del Instituto Nacional de Pesquerías Espaciales (INPE) del Wastly Imágenes satelitales en el web-IGoogle Professional.

Mapa preliminar de división Política Administrativa nivel de Secciones Municipales, elaborado por el Ministerio de Desarrollo Sostenible. Unidad Técnica de límites del año 20 04.

MAPA N°
12

ELABORADO POR:
GEA - SCST
FECHA: 20/01/2012

Directorio General del Ambiente

INDICE DE CONTAMINACION ORGANICA (I.C.O.)

-  No contaminada
-  Poco contaminada
-  Moderadamente contaminada
-  Contaminada
-  Muy contaminada
-  Altamente contaminada

Quillacollo



ESCALA

1:35,700



SISTEMA DE REFERENCIA WGS - 84
PROYECCION UTM ZONA 19

MAPA DEL NIVEL DE

CONTAMINACION DEL RIO ROCHA

ATRAVES DEL I.C.O.- AÑO 2011

EN EL MUNICIPIO QUILLACOLLO

Nota - Los Límites Municipales son de uso referencial.

SIGNOS CONVENCIONALES

-  Lagos
-  Canales
-  Límite Municipal
-  Estaciones de Muestreo
-  Ríos y Quebradas

NOTAS GENERALES

Para la delimitación de las capas shape, se utilizó la imagen satelital android TM, 23572 de fecha 02/01/01, extraída del Archivo Nacional de Programas Especiales INPE del Brasil la imagen satelital es de @ año 10 google Profesional.
La ubicación de las estaciones de muestreo fueron obtenidas en tablas de campo realizado por funcionarios de GEA - GE, del 6 al 20 de mayo de 2011.
Mapa preliminar de división Política Administrativa nivel de Secciones Municipales, es borado por el Ministerio de Desarrollo Sostenible - Unidad Técnica de límites del año 2004.



MAPA N°
13

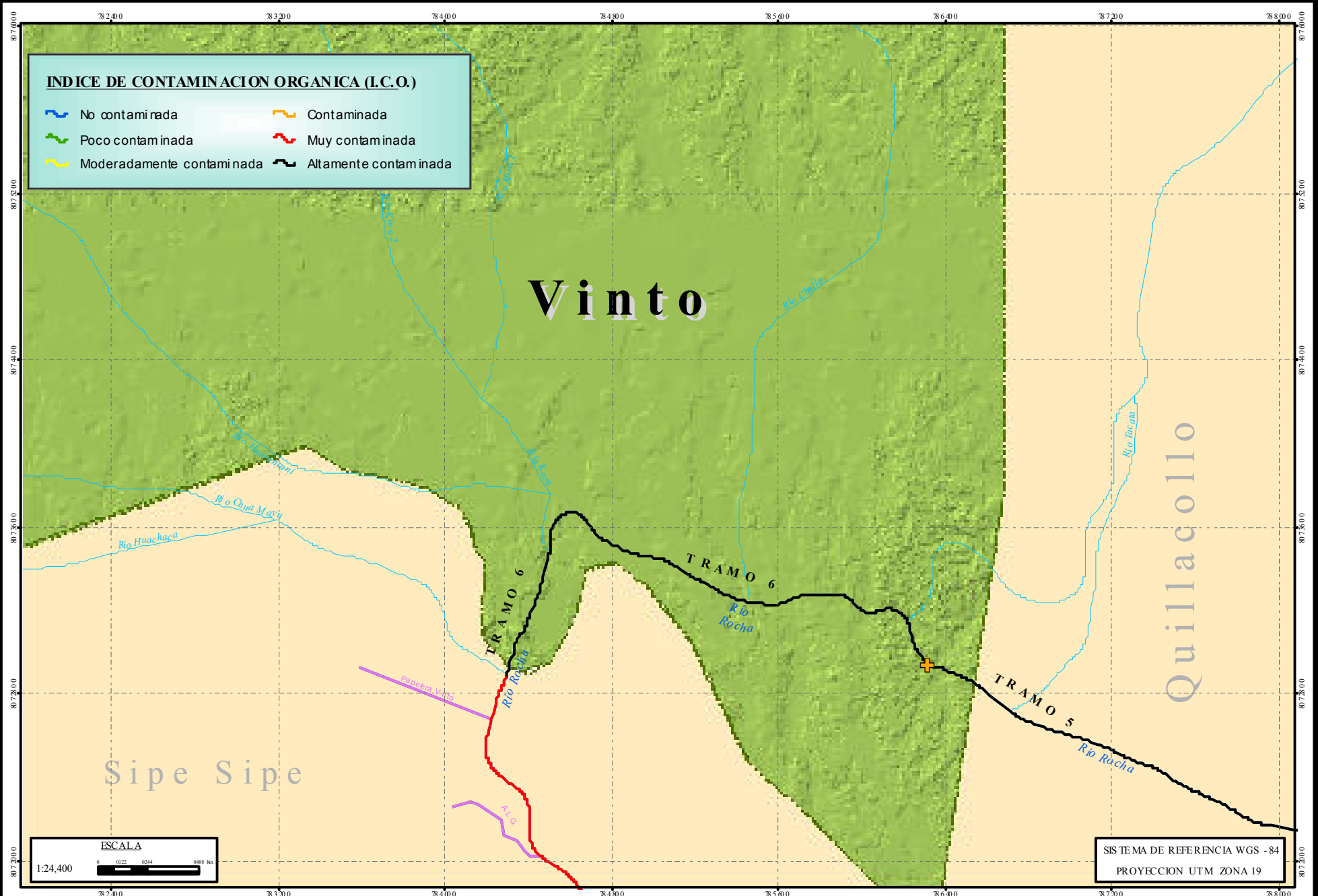
ELABORADO POR:

GEA - SCST

FECHA: 20/01/2012



Comando en Jefe
Comando en Jefe del Ejército



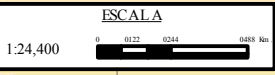
INDICE DE CONTAMINACION ORGANICA (I.C.O.)

- No contaminada
- Poco contaminada
- Moderadamente contaminada
- Contaminada
- Muy contaminada
- Altamente contaminada

Vinto

Quillacollo

Sipe Sipe



SISTEMA DE REFERENCIA WGS - 84
PROYECCION UTM ZONA 19

MAPA DEL NIVEL DE CONTAMINACION DEL RIO ROCHA ATRAVES DEL I.C.O.- AÑO 2011 EN EL MUNICIPIO VINTO

- SIGNOS CONVENCIONALES**
- Lagunas
 - Canales
 - Limite Municipal
 - Estaciones de Muestreo
 - Rios y/o Quebradas

NOTAS GENERALES

Para la delimitación de las capas shape, se utilizaron imágenes satelitales Landsat TM, 233 72 de fecha 02/05/2010, extraídas del Sistema Nacional de Procesos Espaciales (SNPE) del Brasil (imagen satelitales) en el uso de Google Professional.

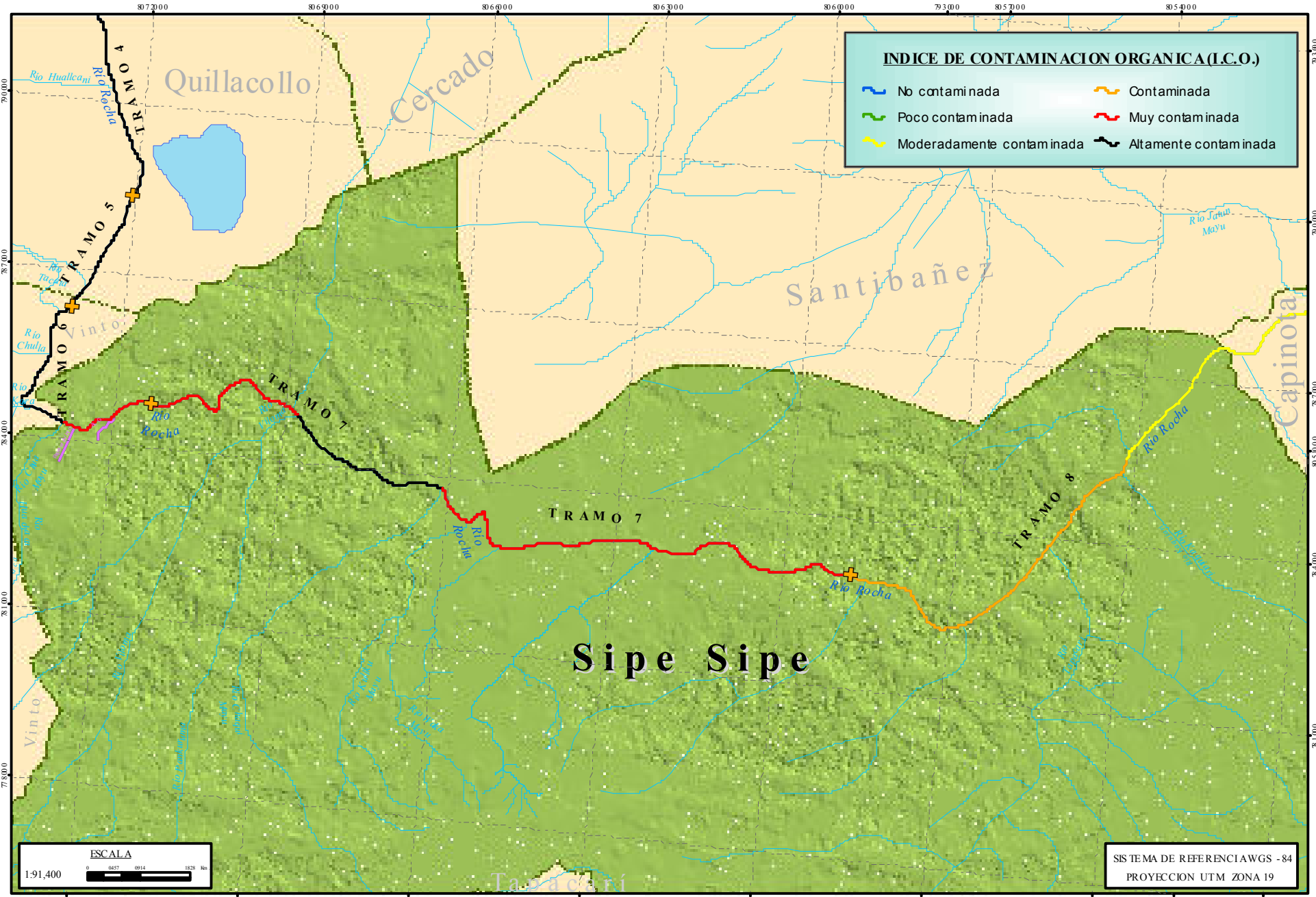
La ubicación de las estaciones de muestreo fueron obtenidas en trabajo de campo realizado por funcionarios de la GEA - GGE, del 16 al 20 de mayo de 2011.

Mapa preliminar de división Política Administrativa nivel de Secciones Municipales, elaborado por el Ministerio de Desarrollo Sostenible - Unidad Técnica de límites del año 2004.

MAPA N° 14

ELABORADO POR:
GEA - SCST
FECHA: 20/01/2012





INDICE DE CONTAMINACION ORGANICA (I.C.O.)

	No contaminada		Contaminada
	Poco contaminada		Muy contaminada
	Moderadamente contaminada		Altamente contaminada

ESCALA
1:91,400

SISTEMA DE REFERENCIA WGS - 84
PROYECCION UTM ZONA 19

MAPA DEL NIVEL DE CONTAMINACION DEL RIO ROCHA A TRAVES DEL I.C.O.- AÑO 2011 EN EL MUNICIPIO SIPE SIPE

Nota.- Los Límites Municipales son de uso referencial.

SGN OS CONVENCIONALES

	Lagunas		Estaciones de Muestreo
	Canales		Ríos y Quebradas
	Límite Municipal		

NOTAS GENERALES

Para la delimitación de los cupos shape, se utilizaron imágenes satelitales Landsat TM, 23372 de fecha 0/02/00, extraídas del sitio web Nacional de Programas Espaciales (NPE) del Brasil las imágenes satelitales se usó el Google Professional.

La ubicación de las estaciones de muestreo fueron obtenidas en trabajos de campo realizados por funcionarios de la G.O.A. - C.G.E. del 16 al 20 de mayo de 2011.

Mapa preliminar dividido en división administrativa en su sede Sección Municipal, es elaborado por el Ministerio de Desarrollo Sostenible - Unidad Técnica de límites del año 2004.

MAPA N°
15

ELABORADO POR:
GEA - SCST
FECHA: 20/01/2012

GOBIERNO DE COCHABAMBA
SECRETARÍA DE GESTIÓN AMBIENTAL Y TERRITORIO