

ANEXO N.º 11

***FOTOGRAFÍAS TOMADAS DURANTE EL
RELEVAMIENTO DE CAMPO Y LA TOMA DE
MUESTRAS DE LA AUDITORÍA AMBIENTAL
K2/AP06/M11***

FOTOGRAFÍAS TOMADAS DURANTE EL RELEVAMIENTO DE CAMPO Y LA TOMA DE MUESTRAS EN LA AUDITORIA AMBIENTAL K2/AP06/M11 ANEXO N.º 11

Fotografías tomadas en el municipio de Sacaba



1.-Muestreo en el punto 1 (antes del puente Maylanco).



2.- Medición de caudal de la descarga de EMAPAS.



3.- Muestreo en la descarga de PEPSI.



4.- Torrentera de Kaquerama, sus aguas llevan las descargas de Pepsi y Nordland.



5.- Cultivos regados con aguas de la Torrentera Kaquerama.



6.- Muestreo en el punto 5 (Zona el Castillo).



7.- Descarga de Multi Internacional.

Fotografías tomadas en el municipio de Cercado



8.- Zona lavado de autos .



9.- Escombros en la ribera del río Rocha (Cercado).



10.- Descarga de CURMA (cámara de inspección).



11.- Piscina de sedimentación SOBECA.



12.- Muestreo en el punto12 (a la altura del puente peatonal Kiillman).



13.- Canal de las curtiembres.



14.- Canal de la serpiente negra.



15.- Muestreo en el punto 14 (a la altura del puente Huayna Kapac).



16.- Aguas residuales de SOBECA que llegan al río Tamborada.



17.- Muestreo en el río Rocha después de su confluencia con el río Tamborada.



18.- Descarga de ALBARANCHO.



19.- Descarga de ALBARANCHO al río Rocha.



20.- Muestreo en el río Rocha después de la descarga de ALBARANCHO.



21.- Descarga de la planta elevadora Valverde.

Fotografías tomadas en el municipio de Colcapirhua



22.- Descarga de SENDTEX.



23.-Descargas de SENDTEX y de la UPB al canal Valverde.



24.- Muestreo en el antiguo curso del río Rocha después de la unión con el canal Challacaba.



25.- Descarga del cárcamo de bombeo municipal de Colcapirhua.



26.- Muestreo en el antiguo curso del río Rocha antes de la unión con el nuevo curso.



27.- Muestreo en el nuevo curso del río Rocha antes de la unión con el antiguo curso.



28.- Cultivos en las riberas del río Rocha.



29.- Desvío del agua del río para riego de cultivos.



30.- Tinku Mayu, unión de los cursos antiguo y nuevo del río Rocha.

Fotografías tomadas en el municipio de Quillacollo



31.- Tanque de sedimentación de DILMAN



32.- Muestreo descarga de la PTAR de PIL ANDINA.

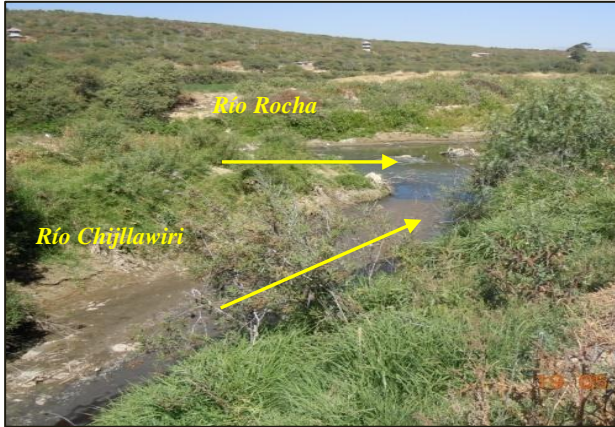


33.- Descarga de DERIVADOS



34.- Fotografías del canal que transporta aguas residuales domésticas al río Chijllawiri, zona Tiburcio Meneses (se observa un cerdo muerto en el lecho del canal).





35.- Unión del río Chijllawiri y el río Rocha junto a las ARD zona Tiburcio Meneses y descargas industriales.



36.- Muestreo en el río Rocha después de la unión con el río Chijllawiri.



37.- Bombeo y descarga directa de aguas residuales domésticas al río Rocha en la zona de FRUCTUOSO MERCADO (Quillacollo).



38.- Tanque Imhoff V. de Urkupiña (Quillacollo).



39.- Descarga de ARD al río Rocha, tanque V. de Urkupiña.



40.-Tanque sedimentación ARD zona Tomas Bata.



41.- Muestreo en la descarga de ARD al río Rocha, zona Tomas Bata.



42.- Cultivos regados con agua del río Rocha.



43.-Rebaño de ovejas se alimenta en las riberas del río Rocha.

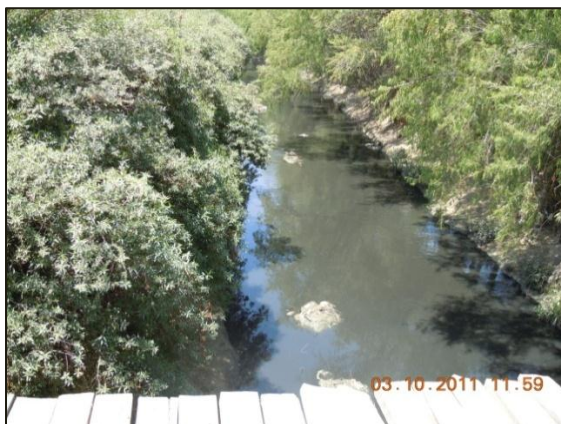


44.- Muestreo en el punto 36 (zona el Calvario).



45.- Descarga MANACO.

Fotografías tomadas en el municipio de Vinto



46.- Sector del punto de muestreo n.º 40, Vinto Chico – Loma Linda.



47.- Cultivos regados con agua del río Rocha.



48.- Botadero de Vinto, no controlado en las riberas del río Rocha.



49.- Efluentes de la CHANCHERIA S/N al río Rocha.



50.- Efluentes de la chanchería Valdivia al río Chua Mayu afluente del río Rocha.



51.- Efluentes de la faenadora El Carmen descargados directamente al río Rocha.

Fotografías tomadas en el municipio de Sipe Sipe



52.- Descarga al río Rocha de la unidad industrial Papelera Vinto.



53.- Muestreo descarga de la faenadora ALG.



54.- Canal que lleva aguas residuales de ALG.



55.- Descarga del efluente de ALG al río Rocha.



56.- Sector de muestreo del punto 49, en la zona de Quiroz Rancho.



57.- Descarga directa de la faenadora Vega al río Viloma.



58.-Muestreo en el canal que lleva las aguas residuales de las faenadoras Pío Rico y Viloma.



59.- Confluencia del río Viloma con el río Rocha.



60.- Descarga directa de ARD del municipio de Sipe Sipe al río Chaquimayu.



61.- Muestreo de la descarga de aguas residuales de la faenadora Lopez al río Chaquimayu, afluente del río Rocha.



62.- Muestreo en el río Chaqui Mayu.



63.- Muestreo en el río Rocha a la altura del puente peatonal, zona Vila Vila.



64.- Muestreo en el punto 59 a la altura de las ex vías del ferrocarril.



65.- Muestreo en el río Tapacarí antes de confluir con el río Rocha.



66.- Lavado de ropa el río Tapacarí



67.- Muestreo en el río Rocha después de la confluencia con el río Tapacarí.



68.- Muestreo en el punto 62, a la altura de la tranca de Capinota .



69.- Presencia de salitre en el lecho del río Rocha, punto 62.

-----0-----